

想いを伝えるみまもりアプリ



ご利用ガイド

- 準備編（アプリ操作） -
ver 1.0

ダウンロードは各アプリストアで



iOS



Android

対応バージョン：iOS10以上 / Android9以上

改訂履歴

ver.	作成日	改訂項目	改訂内容
1.0	2023年6月16日	初版	

Copyright © Appleach, Inc. All rights reserved.

本書は著作権法上の保護を受けています。本書の一部あるいは全部について、著者からの許諾を得ずに、いかなる方法においても無断で複写、複製することは禁じられています。

注意事項

- ・本サービス及び本マニュアルのご利用条件は、Metell FAMILY-ミテルファミリー-（以下「本サービス」といいます）利用規約に準じます。
- ・本サービスの仕様等、本サービスに含まれるものは、予告なく変更されることがあります。
- ・本マニュアル記載の会社名または製品名は弊社の商標または登録商標です。
- ・本マニュアルに関する著作権は、株式会社アップリーチに帰属します。本マニュアルは、本サービスのライセンス契約に基づき開示されるもので、本マニュアルを第三者に閲覧または譲渡することはできません。
- ・本マニュアルの記載内容は、予告なく変更されることがあります。
- ・本マニュアルの記述でお気づきの点があればご連絡ください。

目次

1. iOS、Androidの対応バージョンとアプリのダウンロード方法.....	3
1 - 1. 対応バージョン	3
1 - 2. ダウンロード方法	3
2. 利用者登録.....	4
2 - 1. 新規登録	4
2 - 2. 利用者登録完了メール	5
3. ホーム画面	6
4. 家族組織の作成.....	7
4 - 1. お支払い登録	9
4 - 2. 家族組織新規登録	エラー! ブックマークが定義されていません。
4 - 3. 組織登録完了メール	エラー! ブックマークが定義されていません。
4 - 4. 地方自治体様向け：配下に組織を追加	エラー! ブックマークが定義されていません。
4 - 5. 地方自治体様向け：他組織への安否確認/集計	エラー! ブックマークが定義されてい ません。
4 - 6. 管理者変更	エラー! ブックマークが定義されていません。
5. 家族組織への参加.....	エラー! ブックマークが定義されていません。
5 - 1. 家族組織に参加	9
5 - 2. 組織参加完了メール	

1. iOS、Androidの対応バージョンとアプリのダウンロード方法

1 - 1. 対応バージョン

Metell FAMILYの対応バージョンは以下の通りです。

対応バージョン以外はサポート対象外です。

=====

- ・ iOS10以上
- ・ Android9以上

=====

1 - 2. ダウンロード方法

○アプリストアからダウンロードする

- ① お手持ちのスマートフォンでAppStore、Google playにアクセスする。
- ② 「ミテルファミリー」と検索する。
- ③ スマートフォンアプリ「Metell FAMILY-ミテルファミリー-」をダウンロードする。

○QRコードからダウンロードする

- ① お手持ちのスマートフォンのQRコードリーダーを起動する。
- ② 下記のQRコードを読み込む。



iOS



Android

- ③ スマートフォンアプリ「Metell FAMILY-ミテルファミリー-」をダウンロードする。

2. 利用者情報登録

2 - 1. 新規登録を行います（ご家族全員が対象です）



①

① 「初回利用者登録はこちら」を押下する

② 入力事項を入力する

[必須]は必須入力項目です。

ただしご住所は郵便番号だけでも結構です。

③ 規約に同意する

プライバシーポリシー、

サービス利用規約に同意してください。

④ 「登録する」ボタンを押下する

入力内容を登録します。

②

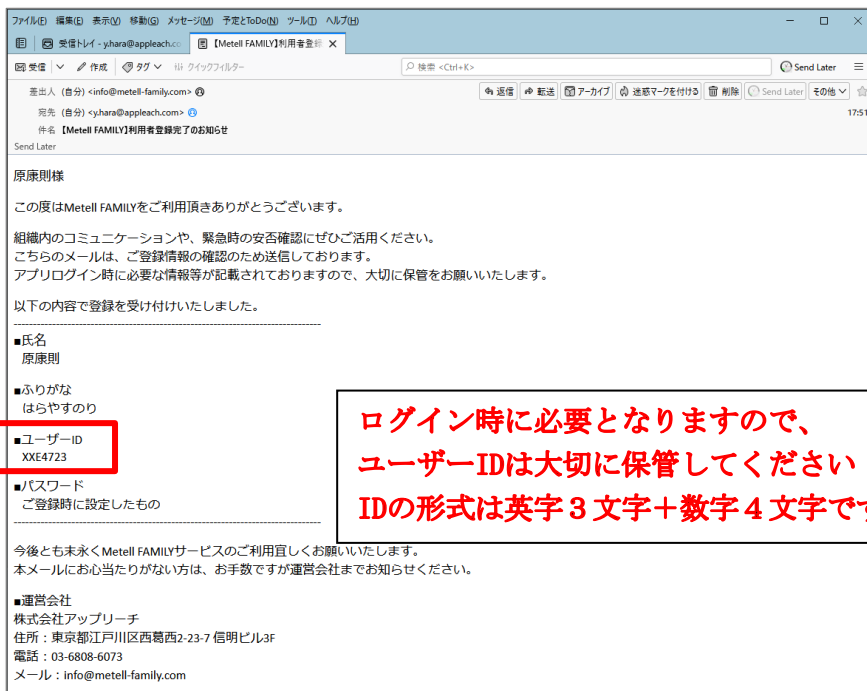
③

④

2 - 2. 利用者登録完了メールが届きます

登録後、以下件名で「ご連絡先のメールアドレス」宛に登録内容が届きます。

件名：【Metell FAMILY】利用者登録完了のお知らせ



**ログイン時に必要となりますので、
ユーザーIDは大切に保管してください
IDの形式は英字3文字+数字4文字です**

2 - 3. 発行済みのアカウントを使ってログイン

利用者登録完了後はホーム画面に遷移しますがログアウト等を行った場合、ユーザーIDとログインパスワードを入力してログインすることができます。



①ユーザーID/パスワード入力

ユーザーIDを入力し、パスワードは利用者登録時に設定したパスワードを入力します。

②ログインボタンを押下

3. ホーム画面のご説明

ホーム画面から各機能にアクセスができます。



<ホーム画面>

・お知らせ

お知らせの送信/受信ができます。

・トーク

トークグループの作成、トークができます。

・家族運営

家族という組織を作成します。

・家族に参加

家族組織に参加します。

・アプリ

ヘルスケア等、便利なアプリを公開予定です。

・マイページ

ご自身の登録情報が確認/更新ができます。

<メニュー>

・ホーム

ホーム画面に戻ります。

・お支払い設定

お支払い設定ができます。

※家族の代表者のみ

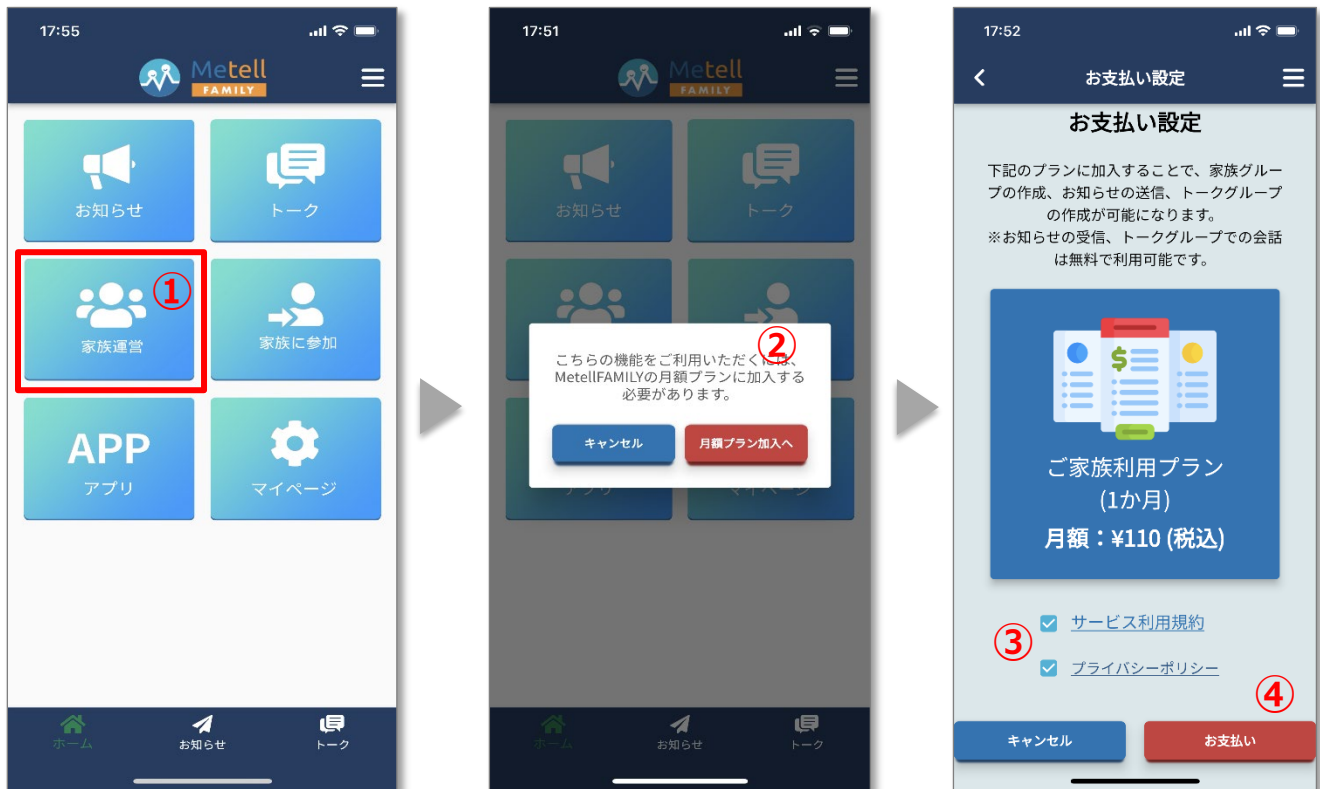
・ログアウト

ログアウトします。

4. 家族組織作成

4 - 1. お支払い登録をします

家族のみまもり、お知らせ、トークをするため、お支払い登録が必要です。



- ① 「家族運営」 ボタンをタップします
- ② 「月額プラン加入へ」 をタップします
- ③ プライバシーポリシーとサービス利用規約を
ご確認ください
- ④ 「お支払い」 をタップします
- ⑤ ストア課金の承認を行います

4 - 2. 家族という組織を新規登録します（家族代表者様のみが対象です）

家族のみまもり、お知らせ、トークをするための組織です。



- ① 「家族運営」ボタンをタップします
- ② 家族組織の名称を入力します
- ③ 代表者の電話番号を入力します
- ④ 利用者の所属先を入力します
自宅、実家等のご家族単位が便利です
- ⑤ 追加ボタンで所属先を追加できます
- ⑥ 利用者が組織に参加する際の必須項目をチェック
- ⑦ 追加ボタンで必須入力項目を追加できます
- ⑧ プライバシーポリシーとサービス利用規約をご確認ください
- ⑨ 「上記内容で申請する」をタップしてください

4 - 3. 組織登録完了メールが届きます

組織登録後、組織登録完了メールが届きます。

件名：【Metell FAMILY】組織登録完了のお知らせ

ファイル(F) 編集(E) 表示(V) 移動(G) メッセージ(M) 予定とToDo(N) ツール(T) ヘルプ(H)

受信トレイ - y.hara@appleach.co 【Metell FAMILY】組織登録完了 X

受信 | 作成 | タグ | クイックフィルター | 検索 <Ctrl+K>

差出人 (自分) <info@metell-family.com> 返信 転送

宛先 (自分) <y.hara@appleach.com>

件名 【Metell FAMILY】組織登録完了のお知らせ

Send Later

原原則様

この度はMetell FAMILYをご利用頂きありがとうございます。

お客様から申請されました、山田家(KRQ8047)組織の登録が完了いたしました。

■組織名
山田家

■組織ID
KRQ8047

■利用者の所屬先

- 自宅
- 妻の実家
- 夫の実家
- 所屬無し

■利用者の入力必須項目

- 電話番号
- 所屬

本サービスの組織利用には、組織に参加いただくご利用者様に対して下記手順をお願いいたします。

- ①本アプリのインストール
- ②利用者登録
- ③ログイン
- ④組織に参加
- ⑤上記の組織IDを入力して組織に参加（管理者様からお伝え頂く）

ご利用ガイド
<https://metell-family.com/#GUIDE>

今後とも末永くMetell FAMILYサービスのご利用宜しくをお願いいたします。
本メールにお心当たりがない方は、お手数ですが運営会社までお知らせください。

■運営会社
株式会社アップリーチ
住所：東京都江戸川区西葛西2-23-7 信明ビル3F
電話：03-6808-6073
メール：info@metell-family.com

5. 家族組織への参加

5 - 1. 家族組織に参加します（家族代表者様以外が対象です）

家族代表者以外の方は新規登録が済んだら組織への参加が必要です。



- ① 「家族に参加」 ボタンをタップします
- ② 家族に参加の+ ボタンをタップします
- ③ 家族IDを入力すると家族名が表示されます
- ④ 「家族に参加する」 ボタンをタップします

以上で家族への参加が完了です

5 - 2. 組織参加完了メールが届きます

登録後、家族代表者に組織参加完了メールが届きます。

件名：【Metell FAMILY】組織参加のお知らせ

